

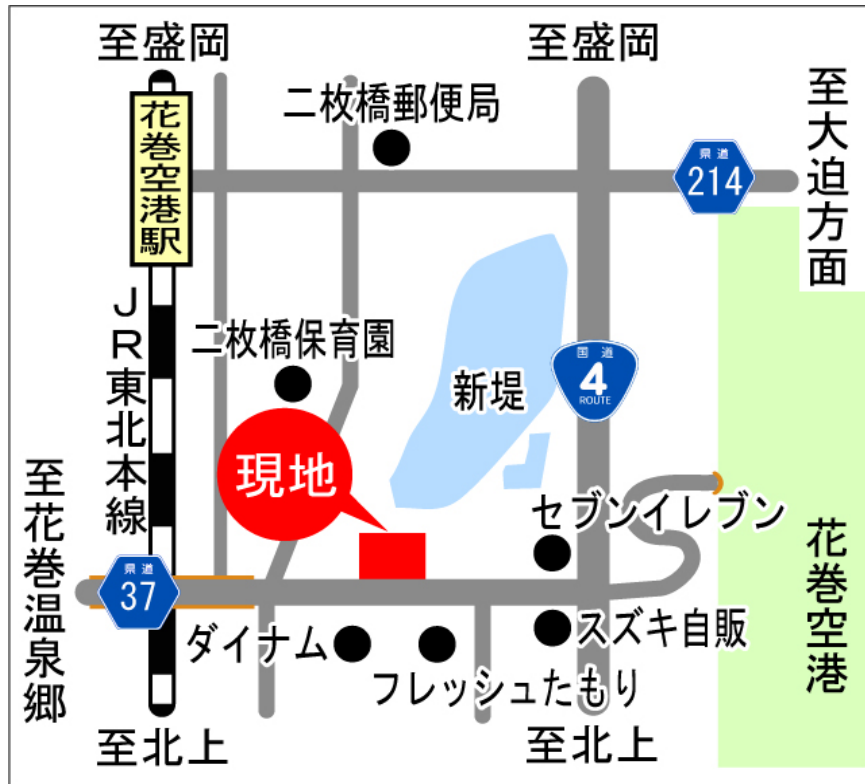
# 花住ホーム不動産情報

花巻市二枚橋町  
煉瓦積みの家建売

価格 2,980万  
(土地 + 建物)

太陽光パネルにEV充電  
ポート付き  
モデルハウスオーナー募集

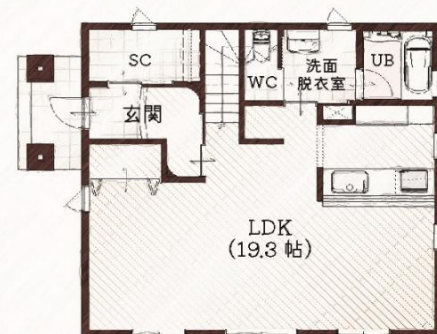
案内図



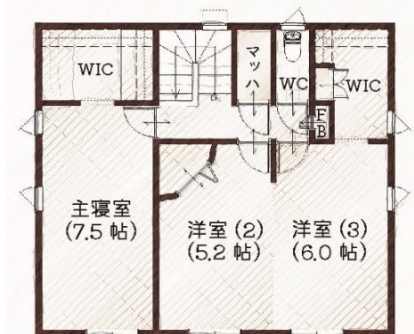
詳細図



オール電化住宅・ソーラーカーポート(2台用)つき



1階平面図



2階平面図

R5.11.5更新

物件概要

所在地	花巻市二枚橋町南一丁目119-11		水道	公営水道	
土地面積	230.48 m <sup>2</sup>	69.72 坪	雑排水	公共下水	
建物面積	104.34 m <sup>2</sup>	31.50 坪	トイレ	公共下水	
地目	宅地	交通	JR東北本線 花巻空港駅 徒歩10分	構造	木造軸組工法 平板瓦葺2階建
用途地域	準工業地域	接道	位置指定道路 幅員5m	学区	宮野目小学校
建 <sup>ハ</sup> 率	60%	容積率	200%		
備考	H31年4月完成		取引態様	売主	

レンガ積みの家 **100年続く安心と笑顔**  
The BRICK HOUSE by HANAJIYU HOME **花住ホーム株式会社**

TEL 0198(22)3940

FAX (22) 3061

〒025-0098 岩手県花巻市材木町12番38号 URL: www.cho-ju-ie.co.jp  
◇宅建取引業免許・岩手県知事(11)1453号◇(社)岩手県宅地建物取引業協会会員◇東北地区不動産公正取引協議会加盟